



ERSATZTEILLISTE

ARRIFLEX 35

Anhang für Modell

II C

Stand vom 1. 7. 1967

ARRIFLEX 35 II C

Kameragehäuse



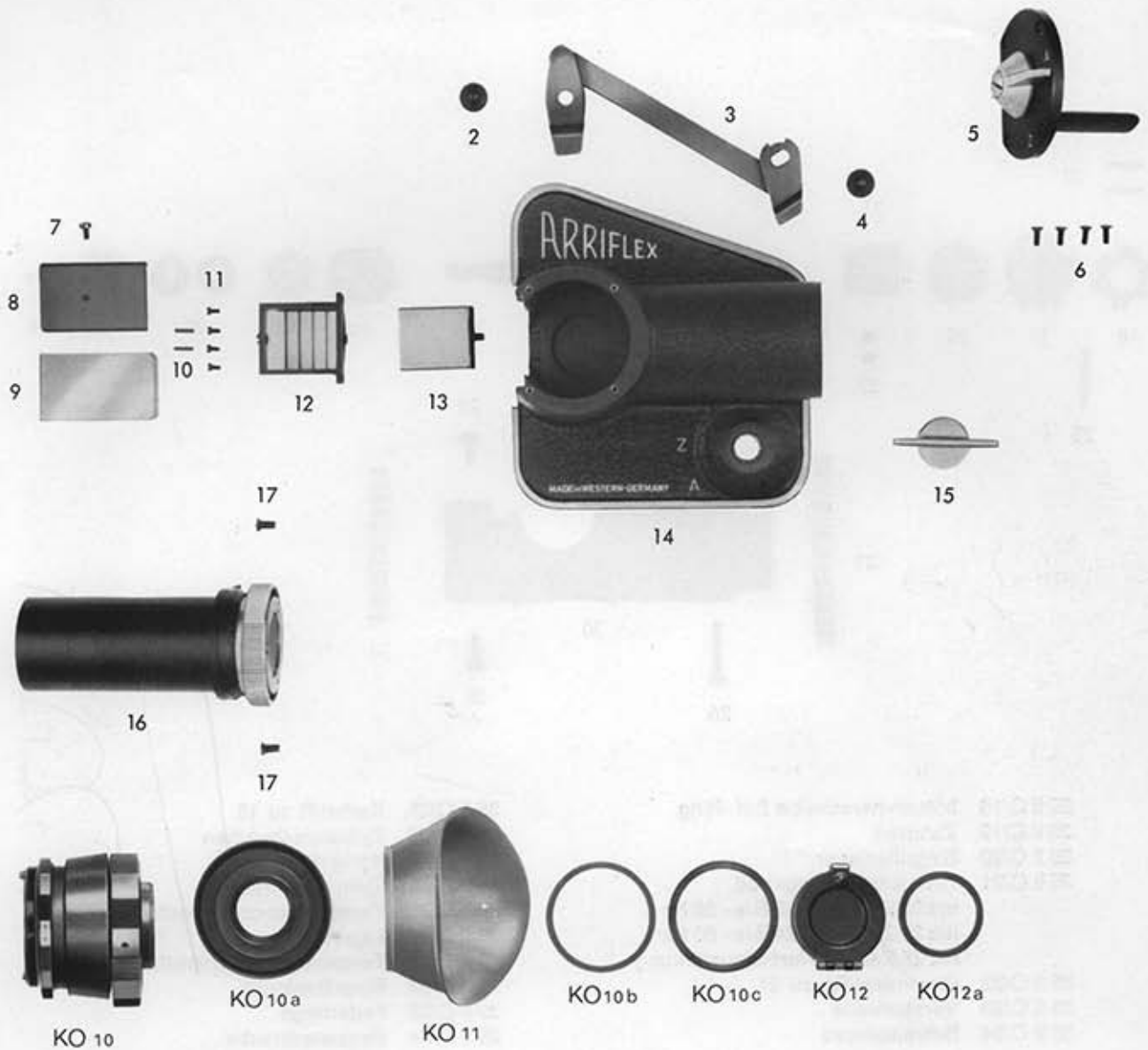
1

35 II C/1 Kameragehäuse

Alle anderen Teile dieser Baugruppe sind identisch mit denen des Modells II B im Hauptersatzteilkatalog Seite 13.

ARRIFLEX 35 II C

Betrachtungseinrichtung

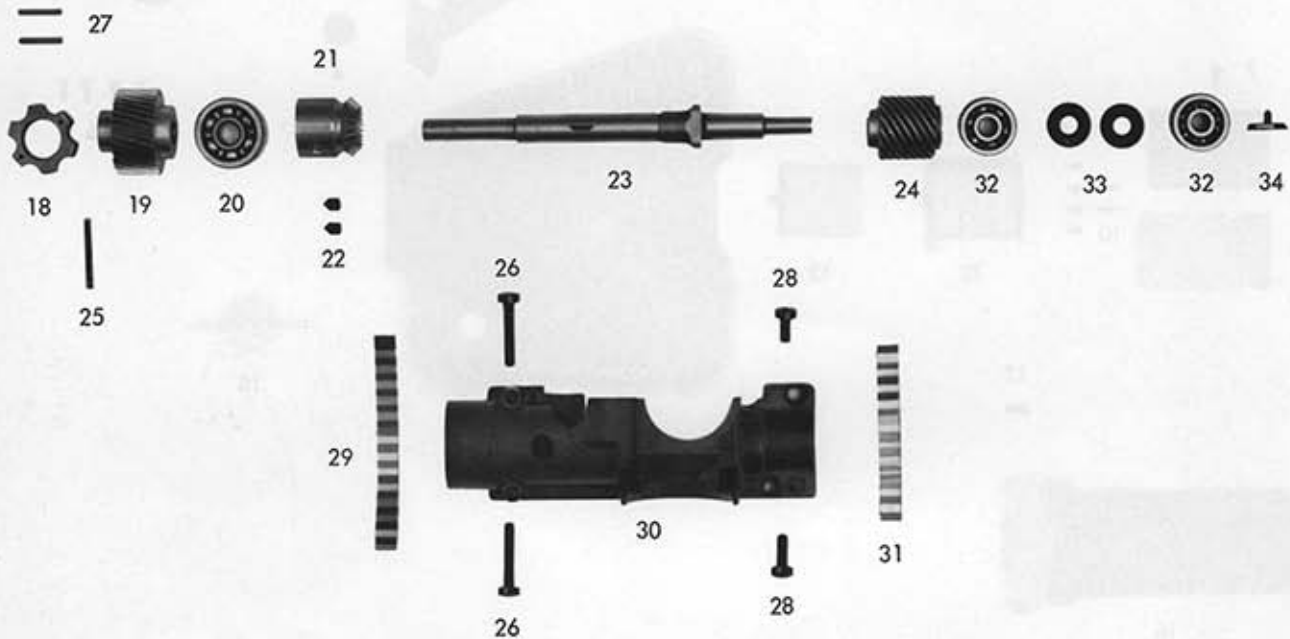


35 II C/ 2	Spezi­alschraube	35 II C/14	Lupendeckel mit Buchse
35 II C/ 3	Verschlüßriegel	35 II C/15	Verriegelungsgriff
35 II C/ 4	Spezi­alschraube	35 II C/16	Betrachtungslupe
35 II C/ 5	Verschlüß kompl.	35 II C/17	Senkschrauben zu 16
35 II C/ 6	Senkschrauben zu 5	KO — 10	1 Okular neu
35 II C/ 7	Zylinderschraube zu 8	KO — 10 a	1 Augemus­chelfassung
35 II C/ 8	Spiegelfassung	KO — 10 b	1 Beilagscheibe
35 II C/ 9	Spiegel	KO — 10 c	1 Gewinding
35 II C/10	Stifte zu 12	KO — 11	1 Gummi-Augenmuschel
35 II C/11	Schrauben zu 12	KO — 12	1 Lupenverschlüßdeckel
35 II C/12	Mattscheibenfassung	KO — 12 a	1 Gewinding zu KO - 12
35 II C/13	Mattscheibe		

Alle anderen Teile dieser Baugruppe sind identisch mit denen des Modells II B im Hauptersatzteilkatalog Seite 15.

ARRIFLEX 35 II C

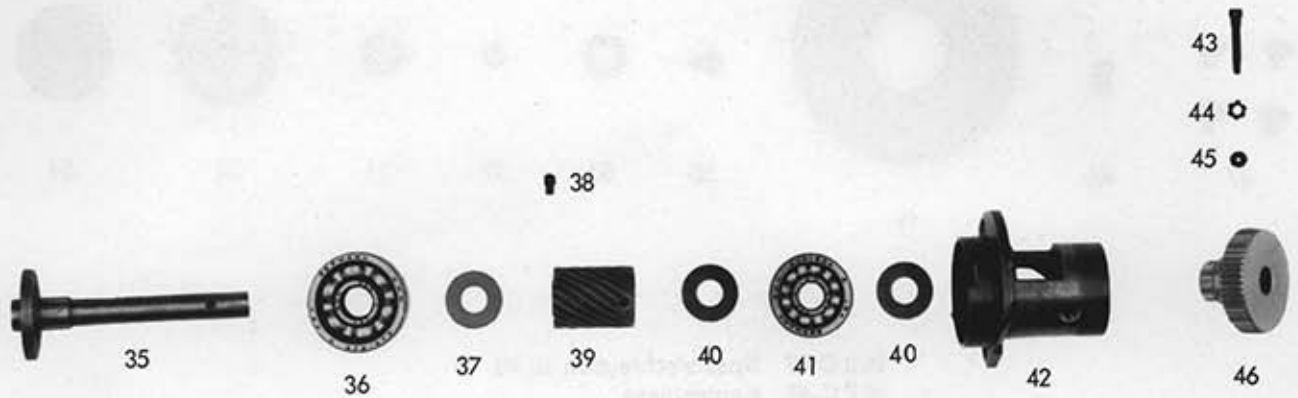
Kameraantrieb



- 35 II C/18 Mitnehmerscheibe Bef.-Ring
- 35 II C/19 Zahnrad
- 35 II C/20 Ringrillennager
- 35 II C/21 Tachoantriebskegelrad
mit 28 Zähnen f. 25 B/s - 50 Hz
mit 35 Zähnen f. 24 B/s - 60 Hz
mit 25 Zähnen Normalausführung
- 35 II C/22 Gewindestifte zu 21
- 35 II C/23 Vertikalwelle
- 35 II C/24 Schraubenrad

- 35 II C/25 Kerbstift zu 18
- 35 II C/26 Zylinderschrauben
- 35 II C/27 Kerbstifte
- 35 II C/28 Zylinderschrauben
- 35 II C/29 Temperaturschutzstreifen
- 35 II C/30 Lagerkörper
- 35 II C/31 Temperaturschutzstreifen
- 35 II C/32 Ringrillennager
- 35 II C/33 Federringe
- 35 II C/34 Spezialschraube

Alle anderen Teile dieser Baugruppe sind identisch mit denen des Modells II B im Hauptersatzteilkatalog Seite 23 und 25.

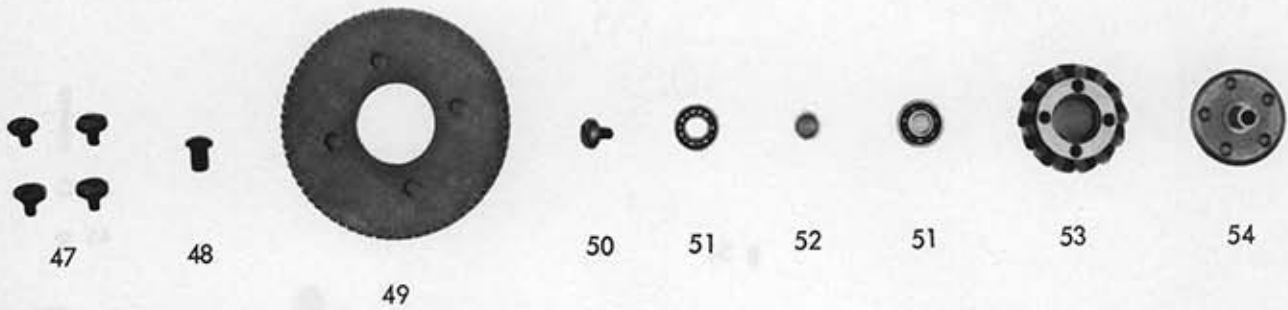


- 35 II C/35 Greiferwelle
- 35 II C/36 Ringrillenlager
- 35 II C/37 Distanzscheibe
- 35 II C/38 Spezialschraube zu 39
- 35 II C/39 Greiferritzel
- 35 II C/40 Distanzscheiben
- 35 II C/41 Ringrillenlager
- 35 II C/42 Lagergehäuse
- 35 II C/43 Stiftschraube
- 35 II C/44 Zahnscheibe
- 35 II C/45 Mutter
- 35 II C/46 Rändelknopf

Alle anderen Teile dieser Baugruppe sind identisch mit denen des Modells II B im Hauptersatzteilkatalog Seite 31.

ARRIFLEX 35 II C

Kassettenantrieb

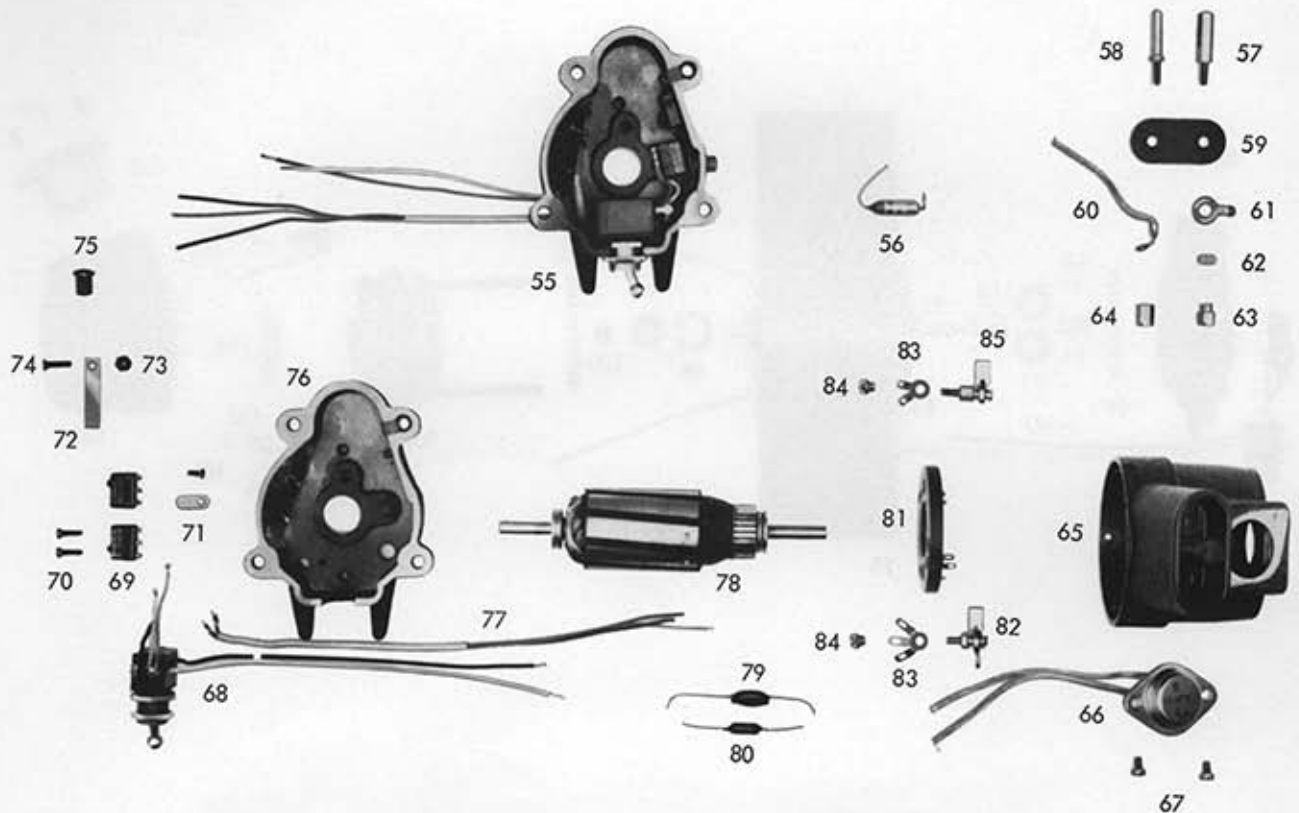


- 35 II C/47 Spezialschrauben zu 49
- 35 II C/48 Kontaktnase
- 35 II C/49 Zwischenrad
- 35 II C/50 Spezialschraube
- 35 II C/51 Ringrillenlager
- 35 II C/52 Distanzbuchse
- 35 II C/53 Kassettenantriebsrad
- 35 II C/54 Stehbolzen

Alle anderen Teile dieser Baugruppe sind identisch mit denen des Modells II B im Hauptersatzteilkatalog Seite 25.

ARRIFLEX 35 II C

Selbstregelmotor

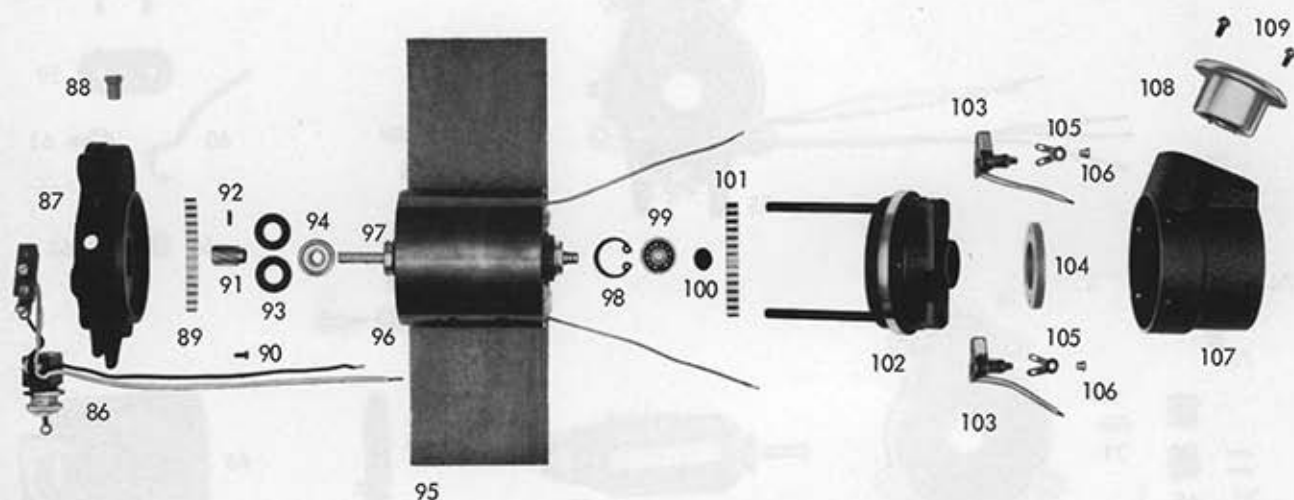


- | | | | |
|------------|---------------------------------|------------|--|
| 35 II C/55 | Motorflansch komplett | 35 II C/71 | Blattfeder kurz mit Senkschraube M 2,3 x 8 |
| 35 II C/56 | 1 Kondensator | 35 II C/72 | Blattfeder lang |
| 35 II C/57 | 1 Steckstift dick | 35 II C/73 | Mutter M 2,3 |
| 35 II C/58 | 1 Steckstift dünn | 35 II C/74 | Senkschraube M 2,3 x 10 |
| 35 II C/59 | Isolierplatte | 35 II C/75 | Druckknopf |
| 35 II C/60 | Anschlußlitze | 35 II C/76 | Motorflansch |
| 35 II C/61 | 1 Lötöse | 35 II C/77 | Verdrahtung |
| 35 II C/62 | Buchse | 35 II C/78 | Motoranker |
| 35 II C/63 | Spezialmutter | 35 II C/79 | Widerstand 2 Ohm |
| 35 II C/64 | dto. | 35 II C/80 | dto. 330 Ohm |
| 35 II C/65 | Motorkappe | 35 II C/81 | Bürstenbrücke |
| 35 II C/66 | Transistor AUY 21 | 35 II C/82 | Bürstenhalter rechts |
| 35 II C/67 | 2 Zylinderkopfschrauben M 3 x 5 | 35 II C/83 | 2 Lötösen |
| 35 II C/68 | Kippschalter komplett | 35 II C/84 | 2 Spezialmuttern |
| 35 II C/69 | 2 Mikroschalter | 35 II C/85 | Bürstenhalter links |
| 35 II C/70 | 2 Zylinderschrauben M 1,2 x 8 | | |

Alle anderen Teile dieser Baugruppe sind identisch mit denen des Modells II B im Hauptersatzteilkatalog Seite 21.

ARRIFLEX 35 II C

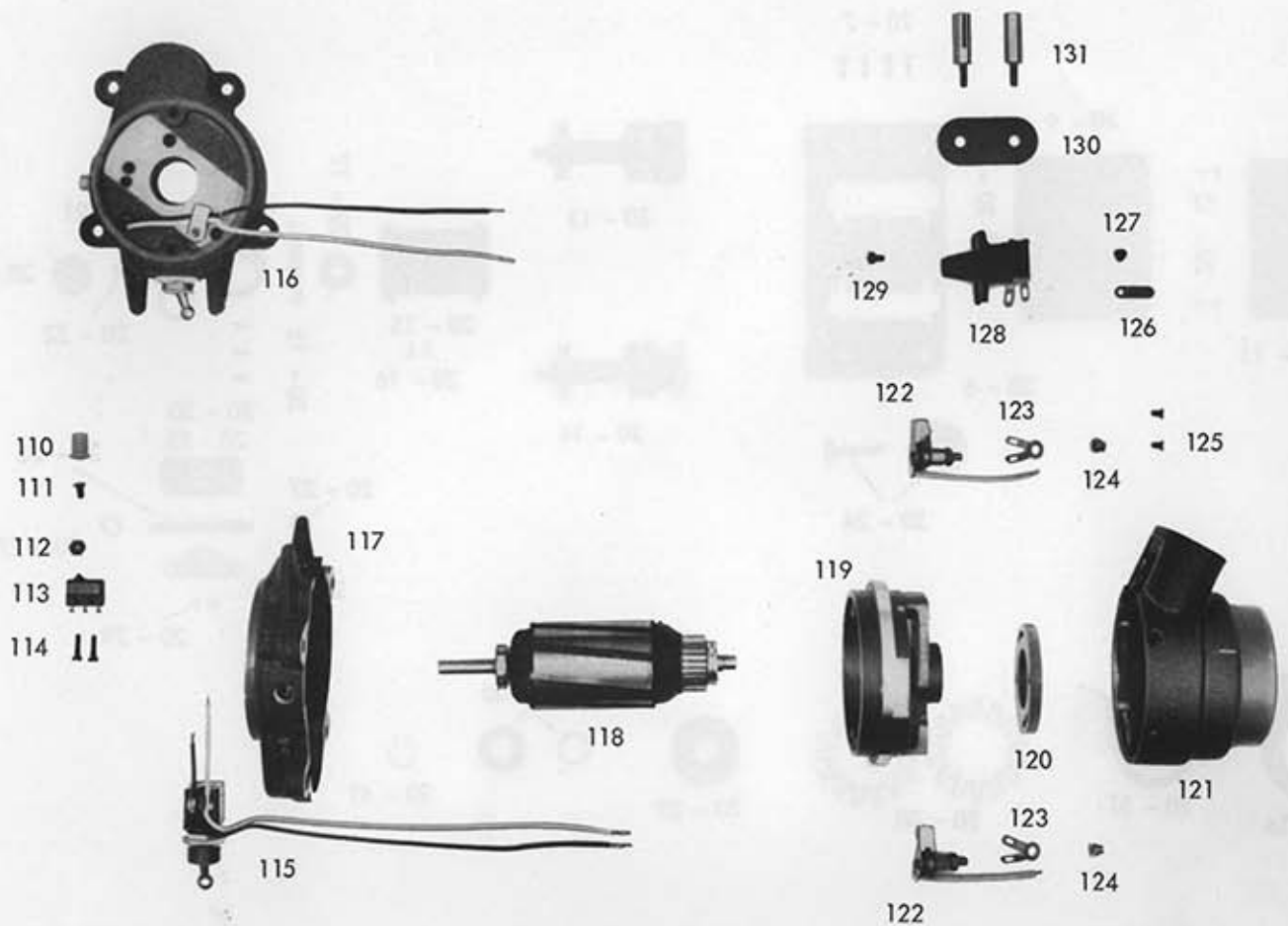
32 V Spezial-Gleichstrommotor für ARRIFLEX 35 Modell II C HS



- 35 II C/ 86 Kippschalter komplett mit Druckschalter
- 35 II C/ 87 Motorflansch
- 35 II C/ 88 Druckknopf
- 35 II C/ 89 Temperaturschutzstreifen
- 35 II C/ 90 Senkschraube M 2,3 x 5
- 35 II C/ 91 Antriebsritzel
- 35 II C/ 92 Kerbstift 1,5 x 6
- 35 II C/ 93 2 Tellerfedern
- 35 II C/ 94 Kugellager
- 35 II C/ 95 Belag
- 35 II C/ 96 Feld komplett
- 35 II C/ 97 Motoranker
- 35 II C/ 98 Sprengring
- 35 II C/ 99 Kugellager E 1 5 Z
- 35 II C/ 100 Spezialschraube
- 35 II C/ 101 Temperaturschutzstreifen
- 35 II C/ 102 Hinteres Motorlager mit 2 Senkschrauben CM 4 x 80
- 35 II C/ 103 2 Bürstenhalter
- 35 II C/ 104 1 Bürstenbrücke
- 35 II C/ 105 2 Lötösen
- 35 II C/ 106 2 Spezialmuttern
- 35 II C/ 107 Motorkappe
- 35 II C/ 108 Tucheldose 3082
- 35 II C/ 109 2 Rundkopfschrauben M 3 x 6

ARRIFLEX 35 II C

Handregel-Motor



- 35 II C/110 Druckknopf
- 35 II C/111 Senkschraube M 2,3 x 5
- 35 II C/112 Mutter M 2,3
- 35 II C/113 Mikroschalter
- 35 II C/114 2 Zylinderschrauben M 1,7 x 8
- 35 II C/115 Kippschalter komplett
- 35 II C/116 Motorflansch komplett
- 35 II C/117 Motorflansch
- 35 II C/118 Motoranker
- 35 II C/119 hinteres Motorlager
- 35 II C/120 Bürstenbrücke
- 35 II C/121 Motorkappe
- 35 II C/122 2 Bürstenhalter
- 35 II C/123 2 Lötösen
- 35 II C/124 2 Spezialmuttern
- 35 II C/125 2 Senkschrauben M 2 x 4
- 35 II C/126 1 Blattfeder
- 35 II C/127 Zylinderschraube M 2 x 2
- 35 II C/128 V-R Schalter mit Träger komplett
- 35 II C/129 Zylinderschraube M 2 x 5
- 35 II C/130 Isolierplatte
- 35 II C/131 2 Steckerstifte

Alle anderen Teile dieser Baugruppe sind identisch mit denen des Modells II B im Hauptersatzteilkatalog Seite 19.

ARRIFLEX 35

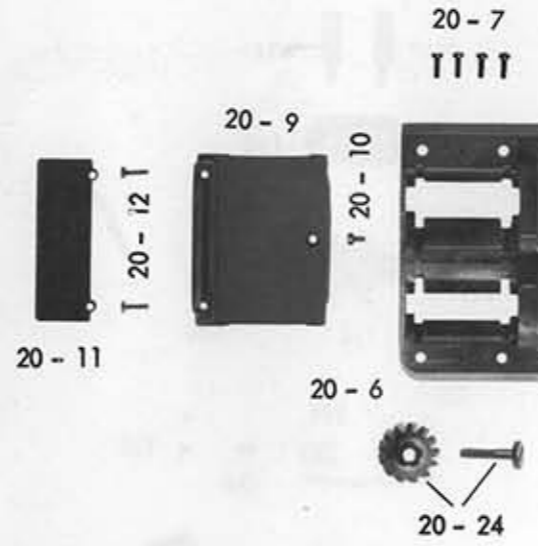
120 m (400 ft) V-R KASSETTE



20-1



20-3



20-11

20-9

20-6

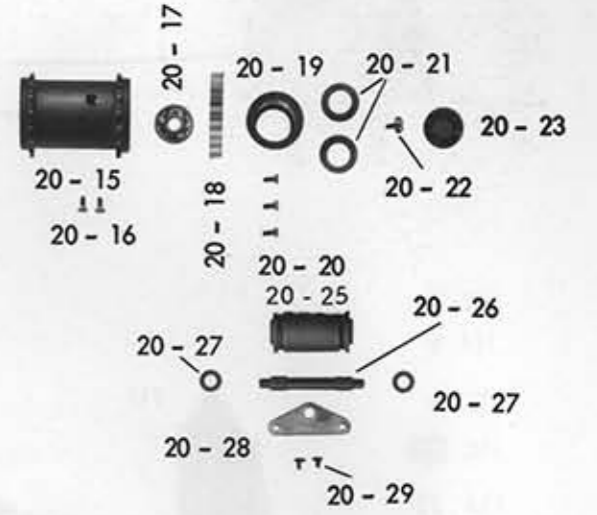
20-7
TTTT



20-13



20-14



20-15

20-16

20-17

20-18

20-19

20-20

20-21

20-22

20-23

20-24

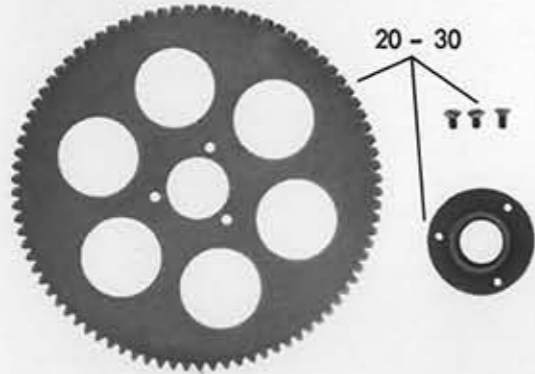
20-25

20-26

20-27

20-28

20-29



20-30



20-31



20-32



20-33



20-34



20-35



20-36



20-37



20-38



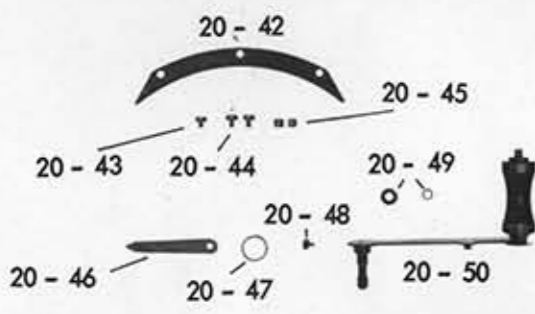
20-39



20-40



20-41



20-42

20-43

20-44

20-45

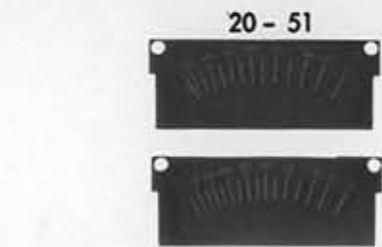
20-46

20-47

20-48

20-49

20-50



20-51

20-52



20-53



20-54



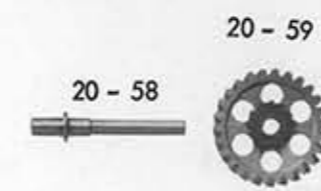
20-55



20-56

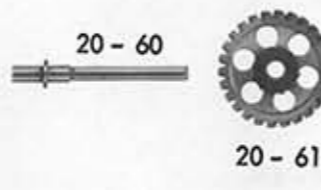


20-57



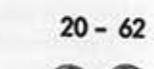
20-58

20-59



20-60

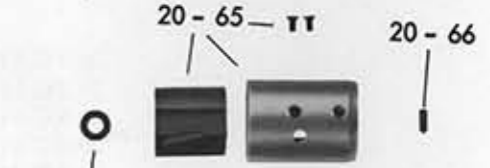
20-61



20-62



20-63



20-64

20-65

20-66



20-67



20-68



20-70



20-71



20-72



20-73



20-74



20-75



20-76



20-77

ARRIFLEX 35 II C

120 m (400 ft) V-R Kassette

35 II C/20— 1	Kassettenkörper	35 II C/20—41	Seegersicherung
35 II C/20— 2	Nummernschild (nicht abgebildet)	35 II C/20—42	Führungssegment
35 II C/20— 3	Kassettenabdeckung	35 II C/20—43	Senkschraube kurz
35 II C/20— 4	Linsensenkschrauben lang	35 II C/20—44	Senkschraube lang
35 II C/20— 5	Linsensenkschrauben kurz	35 II C/20—45	Buchsen
35 II C/20— 6	Kassettenmaul	35 II C/20—46	Zeiger
35 II C/20— 7	Zylinderschrauben	35 II C/20—47	Torsionsfeder
35 II C/20— 8	Kerbstifte (nicht abgebildet)	35 II C/20—48	Spezialschraube
35 II C/20— 9	Kassettenmauldeckel	35 II C/20—49	Distanzscheiben
35 II C/20—10	Zylinderschraube	35 II C/20—50	Rollenarm kompl.
35 II C/20—11	Deckplatte	35 II C/20—51	Fußskala
35 II C/20—12	Zylinderschrauben	35 II C/20—52	Meterskala
35 II C/20—13	Zahntrommellager kompl. mit Zahnrad und Ringrillenlager	35 II C/20—53	Distanzbuchsen
35 II C/20—14	Zahntrommellager kompl. mit Zahnrad und Ringrillenlager	35 II C/20—54	Senkschrauben
35 II C/20—15	Zahntrommel	35 II C/20—55	Aufwickelfriktion für die Abwickelachse
35 II C/20—16	Senkschrauben	35 II C/20—56	Aufwickelfriktion für die Aufwickelachse
35 II C/20—17	Ringrillenlager	35 II C/20—57	Zylinderschrauben
35 II C/20—18	Temperaturschutzstreifen	35 II C/20—58	Abwickelachse
35 II C/20—19	Lagerhalterung	35 II C/20—59	Zahnrad mit Sperrad zu 20—58
35 II C/20—20	Senkschrauben	35 II C/20—60	Aufwickelachse
35 II C/20—21	Tellerfedern	35 II C/20—61	Zahnrad mit Sperrad zu 20—60
35 II C/20—22	Spezialschraube	35 II C/20—62	Ringrillenlager
35 II C/20—23	Zentrierstück	35 II C/20—63	Temperaturschutzstreifen
35 II C/20—24	Zahnrad mit Stehbolzen und Doppelrillenlager	35 II C/20—64	Distanzscheiben
35 II C/20—25	Zwischenrolle	35 II C/20—65	Bobbyhalter mit Hülse und Senkschrauben
35 II C/20—26	Achse	35 II C/20—66	Gewindestift
35 II C/20—27	Distanzscheiben	35 II C/20—67	Spulenkern mit Spannhebel
35 II C/20—28	Lagerblech	35 II C/20—68	Zylinderschraube
35 II C/20—29	Senkschrauben	35 II C/20—69	Anschlagblech mit Zylinderschraube
35 II C/20—30	Zahnrad, Lagerflansch und Senkschrauben	35 II C/20—70	Kassettendeckel
35 II C/20—31	Stehbolzen	35 II C/20—71	Schriftfeld
35 II C/20—32	Senkschrauben	35 II C/20—72	Haltewinkel mit Nieten
35 II C/20—33	Ringrillenlager	35 II C/20—73	Verriegelungsgriff
35 II C/20—34	Temperaturschutzstreifen	35 II C/20—74	Distanzscheibe
35 II C/20—35	Filzscheibe	35 II C/20—75	Riegel
35 II C/20—36	Bremse	35 II C/20—76	Spezialschraube
35 II C/20—37	Scheibe	35 II C/20—77	Sicherungsfeder mit Nieten
35 II C/20—38	Ringspann-Sternfeder		
35 II C/20—39	Abdeckhaube		
35 II C/20—40	Distanzscheiben		



ARNOLD & RICHTER K.G.

Filmtechnischer Maschinen- und Apparatebau

8 MÜNCHEN 13 · TÜRKENSTRASSE 89 · RUF (0811) 380 91

Drahtwort: Arrifilm · Telex: 524 317 arri d

ARNOLD & RICHTER K.G. MÜNCHEN · Werbeabteilung · Technische Angaben und Lieferumfang unverbindlich. Änderungen vorbehalten. Diese Druckschrift darf, auch auszugsweise, nur mit unserer schriftlichen Genehmigung weiterveröffentlicht werden.